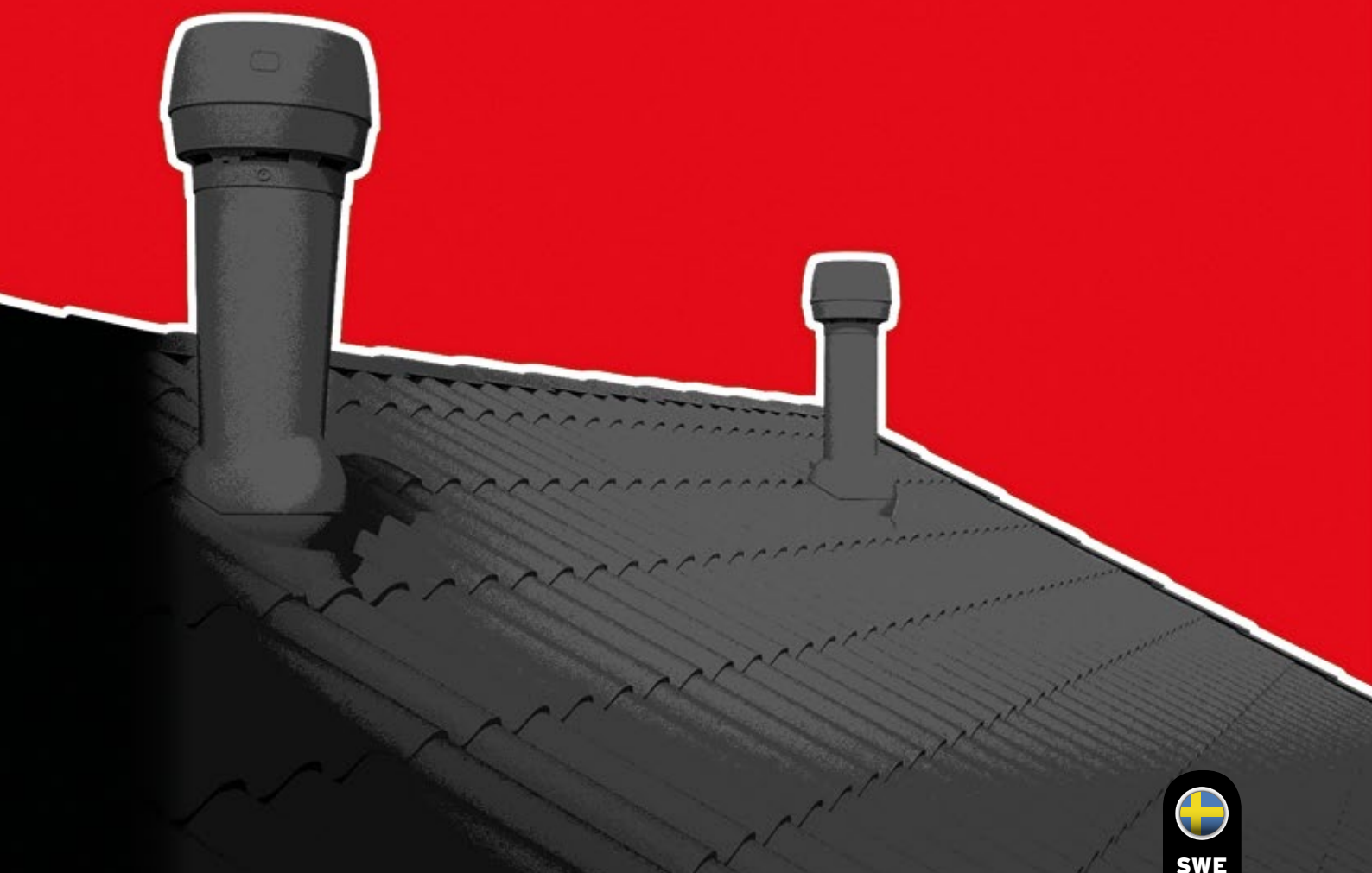
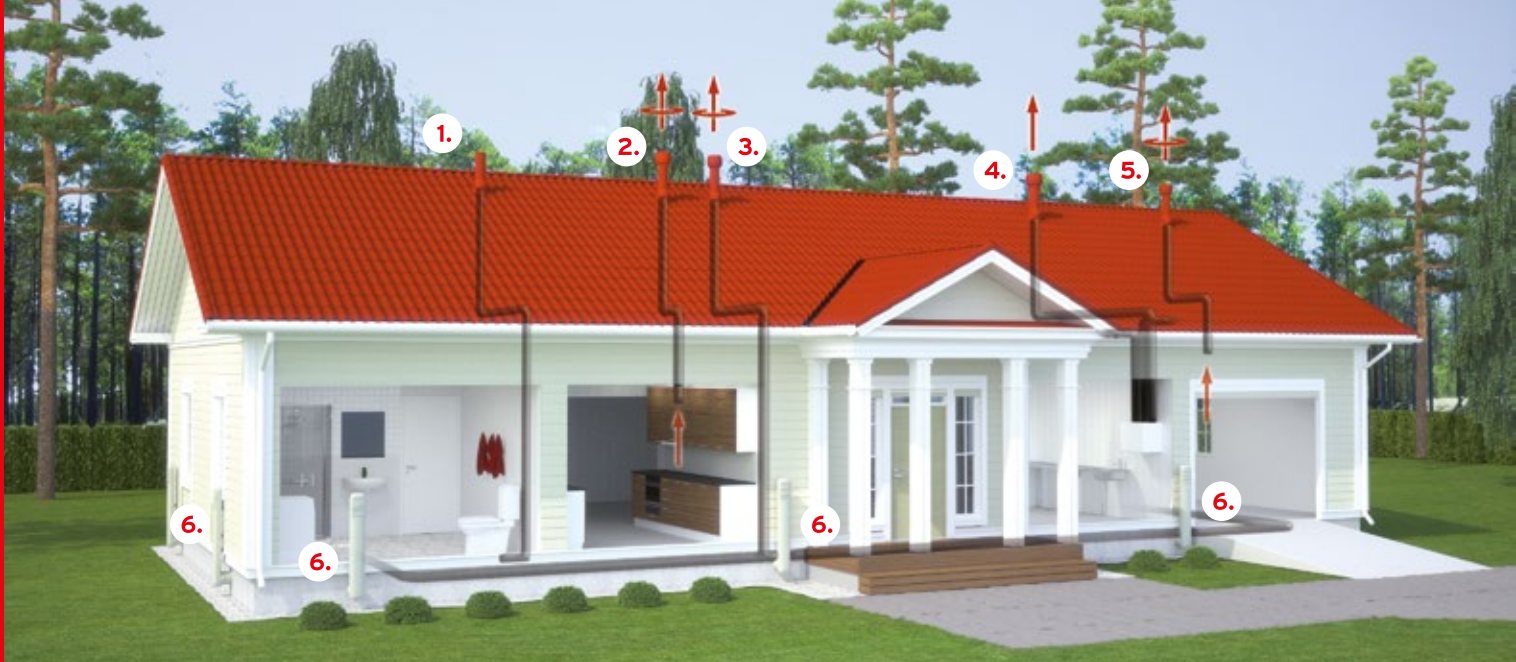


**b MELTEX**



**MX-ventilationsprodukter**



# MX-genomföringar

Med hjälp av MX-genomföringar kan frånlufts- och luftningsrör samt takfläktar ledas genom tak tätt och snyggt. Den väl planerade formen förebygger att smuts och skräp samlas samt lämnar tillräckligt med utrymme för isoleringen.

1. Luftningsrör för avlopp
2. Takfläkt
3. Radonfläkt
4. Frånluftshuv
5. Takfläkt
6. Ventilationspåle

## MX-genomföringar

MX-genomföringar avsedda för branta tak passar ihop med alla Meltex takfläktar samt frånlufts- och luftningsrör. Tack vare ledkanalen i genomföringsskivorna justeras raketten i sidled för apparaterna som ska monteras automatiskt. Det är lätt att montera genomföringarna och noggranna monteringsanvisningar medföljer.

Ytterligare information om produkterna finns i den tekniska broschyren.

### Basfärger för takprodukter

●	Svart RR 33-RAL 9005
●	Grå RR 23-RAL 7015
●	Brun RR 32
●	Röd RR 28/29-RAL 3009
●	Tegelröd RR 750-RAL 8004

## MX-genomföringssats för betongpannetak

Lämpar sig för de vanligaste 2-våriga betongpannorna som finns på marknaden. Det är lätt att justera genomföringen med hjälp av justeringsskivor så att den lämpar sig för olika betongpannor.

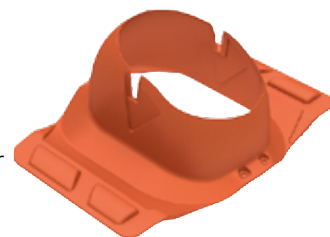


### Färg och produktnummer

● 7830000 ● 7830001 ● 7830002 ● 7830003 ● 7830004

## MX-genomföringssats för plåtpannetak

Lämpar sig för de vanligaste plåtpannetaken med tegelmönster som finns på marknaden. Tack vare medföljande gummitätning som anpassar sig enligt plåtpannetakens profil är genomföringen vattentät.

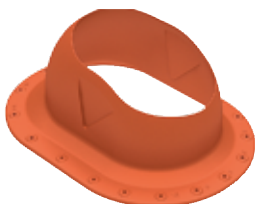


### Färg och produktnummer

● 7830010 ● 7830011 ● 7830012 ● 7830013 ● 7830014

## MX-genomföringssats för falsad plåttak

Lämpar sig för jämna falsade plåttak. Tack vare gummitätningen på underytan av genomföringsskivan är genomföringen vattentät.

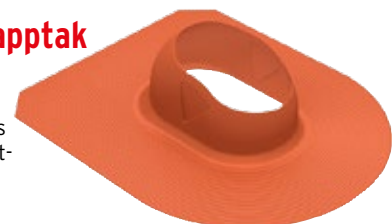


### Färg och produktnummer

● 7830005 ● 7830006 ● 7830007 ● 7830008 ● 7830009

## MX-genomföring för papptak

Lämpar sig för alla papptak. Tack vare fogytans kantiga form fäster genomföringen tillsammans med gummibitumen vattentätt i yt- och underlagspappen.



### Färg och produktnummer

● 7830015 ● 7830016 ● 7830017 ● 7830018 ● 7830019

## MX-frånluftshuv 125 och 160

MX-frånluftshuvarna lämpar sig som avluftsspridare i ventilationsanordningar. Tack vare den ringa tryckförlusten kan frånluften transporteras effektivt ut ur byggnaden.

Lämpliga frånluftshuvor på 125 mm och 160 mm för ventilationskanaler finns i två olika storleksklasser. Frånluftshuvorna har försetts med hattar som förhindrar att regnvatten hamnar i ventilationskanalen. Huvens isolering förebygger frysning på vintern.



### MX-frånluftshuv 125, färg och produktnummer

● 7830025 ● 7830026 ● 7830027 ● 7830028 ● 7830029

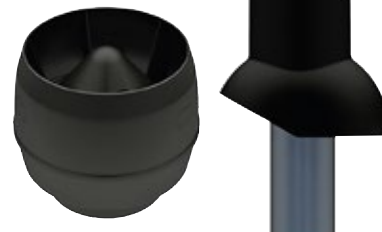
### MX-frånluftshuv 160, färg och produktnummer

● 7830030 ● 7830031 ● 7830032 ● 7830033 ● 7830034

## MX-luftningsrör 110, isolerat

MX-luftningsröret lämpar sig för avloppsluftning som i enlighet med byggnadsbestämmelserna är obligatoriskt i alla byggnader. Utrustat med regnhatten som fås som tillbehör kan MX-luftningsröret användas även för luftning av radon och takkonstruktioner.

MX-luftningsröret är 560 mm högt och dess innerrör i plast passar tätt i avloppsrör på 110 mm. Luftningsrörets isolering förhindrar frysning orsakad av fukt som stiger upp ur avloppet vintertid.



### MX-luftningsrör 110, färg och produktnummer

● 7830020 ● 7830021 ● 7830022 ● 7830023 ● 7830024

### MX-hatt för luftningsrör, färg och produktnummer

● 7830063 ● 7830064 ● 7830065 ● 7830066 ● 7830067

- Fungerande och kontrollerad ventilation
- Kvalitativa och hållbara materialer
- Lätt montering
- Snyggt resultat



## MX-takfläktar

Med takfläktar kan maskinell ventilation för olika slags byggnader genomföras kontrollerat och effektivt. Takfläktar kan användas som separata avluftningar till exempel för spisar eller garage då motorn för frånluftsventilationen kan placeras på yttertaket. Detta minskar bullerskador och vid behov kan även ljuddämpade takfläktar användas. Tack vare rörets isolering fungerar ventilationen tillförlitligt även vid köld.

Tack vare MX-takfläktarnas stiliga form, färgalternativ som passar för olika monteringsobjekt samt installationen av ledningarna i stommen blir slutresultatet snyggt.



## MX-takfläktar 70/125 och 120/125

Takfläktmodellen passar i 125 mm ventilationskanaler och finns i två olika effektklasser. Energikostnaderna kan minskas genom att välja lämplig effektklass. Då undviks användning av en alltför effektiv motor och att byggnaden kyls ned onödigt mycket.

### MX-takfläktar 70/125, färg och produktnummer

● 7830035 ● 7830036 ● 7830037 ● 7830038 ● 7830039

### MX-takfläktar 120/125, färg och produktnummer

● 7830040 ● 7830041 ● 7830042 ● 7830043 ● 7830044

## MX-takfläktar 120E/125 och 180E/160, ljuddämpade

Ljuddämpade takfläktar lämpar sig för objekt där man vill minimera oljudet som uppstår vid maskinell frånluftsventilation. Av de ljuddämpade takfläktarna passar 120E/125 i ventilationskanaler på 125 mm och 180E/160 i ventilationskanaler på 160 mm.



### MX-takfläktar 120E/125, färg och produktnummer

● 7830045 ● 7830046 ● 7830047 ● 7830048 ● 7830049

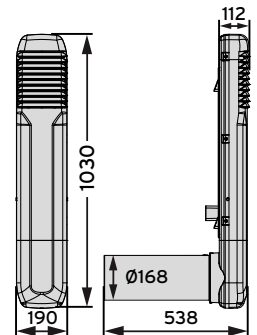
### MX-takfläktar 180E/160, färg och produktnummer

● 7830050 ● 7830051 ● 7830052 ● 7830053 ● 7830054



## Material

- Polypropen som tål väder och stötar
- UV-skyddat
- Genomfärgat



### Basfärger för ventilationspåle

<input type="radio"/>	Ljusgrå RR 21-RAL 7040
<input type="radio"/>	Svart RR 33-RAL 9005
<input type="radio"/>	Grå RR 23-RAL 7015

## MX-radonfläkt 110

MX-radonfläkten kopplas till frånluftskanalen för radon och med den effektiveras avlägsnning av radongas under golvkonstruktioner. Motorn som är konstruerad för att lufta radon är energieffektiv och kyler inte ned byggnaders botten för mycket vid köld. Radonfläktens innerrör i plast kan kopplas tätt till frånluftskanalen för radon på 110 mm.



### Färg och produktnummer

<input type="radio"/>	7830055	<input type="radio"/>	7830056	<input type="radio"/>	7830057	<input type="radio"/>	7830058	<input type="radio"/>	7830059
-----------------------	---------	-----------------------	---------	-----------------------	---------	-----------------------	---------	-----------------------	---------

## MX-ventilationspåle 160

MX-ventilationspålen lämpar sig för många slags användningsändamål. Den kan användas för luftning av alla slags bottenplattor i byggnader, för intag av tilluft samt som en del av radonluftningsystem. Tack vare färgalternativen och formen kan luftningen av bottenplattan genomföras snyggt. Konstruktionen hindrar även skräp, snö och småkryp från att hamna i byggnadens bottenplatta.

Ventilationspålen med ringa tryckförlust är lätt att montera och justera på plats. Ventilationspåleens höjd är 1 030 mm. En lämplig höjd på ventilationspålen nås med hjälp av tillägg. Höjden på tillägget som fås som tillbehör är 330 mm.



### MX-ventilationspåle 160, färg och produktnummer

<input type="radio"/>	7830060	<input type="radio"/>	7830061	<input type="radio"/>	7830062
-----------------------	---------	-----------------------	---------	-----------------------	---------

### Tillägg till MX-ventilationspåle 330 mm, färg och produktnummer

<input type="radio"/>	7830071	<input type="radio"/>	7830069	<input type="radio"/>	7830070
-----------------------	---------	-----------------------	---------	-----------------------	---------